

SBD SB3412

Pont Wi-Fi Professionnel

airClient
Nexus PRO TOTAL



LES + PRODUIT :

- Bi-Bande 5Ghz ou 2.4Ghz
- Antennes intégrées 15dBi (5Ghz) et 17dBi (2.4Ghz)
- Alignement du signal par graphique
- Alimentation PoE 48v avec injecteur (inclus)

VUE D'ENSEMBLE :



SMARTBRIDGES
Réf : SBD SB3412
airClient™ Nexus PRO TOTAL

Outil sans fil professionnel, le pont WiFi SBD SB3412 vous offre une liaison point à point jusqu'à 2kms (antennes intégrées) en 2.4Ghz avec un débit garanti de 6Mbits/s (norme ETSI France). Parfaite intégration sur tous vos projets demandant une réelle intégrité de données. Le pont WiFi SBD SB3412 convient aux infrastructures qui proposent des services multimédias, le transfert de fichiers ainsi que les systèmes de vidéosurveillance IP.

Fonctionnement Bi-Bande 2.4Ghz ou 5Ghz il s'adapte à toutes architectures et environnements.

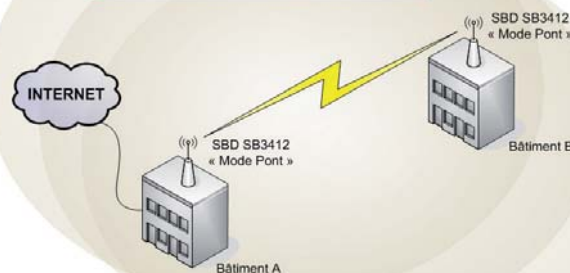
Sécurité embarquée avec des algorithmes de hautes technologies WPA et WPA2 AES sur 128bits. Le SBD SB3412 est un produit «tout en un» : antennes intégrées, kit de fixation fourni et alimentation PoE.

Vous êtes à la recherche d'un produit professionnel pour réaliser une liaison inter bâtiment sans fil sécurisé, le pont WiFi SBD SB3412 est conçu pour répondre efficacement à vos attentes. Utilisation intérieure et extérieure.

FONCTIONNALITES :

- Bi-Bande : 2.4 Ghz ou 5Ghz (non simultanées)
- Normes WiFi : 802.11a/b/g
- Antenne intégrée de 15dBi en 2.4Ghz (28°V/28°H)
- Antenne intégrée de 17dBi en 5Ghz (18°V/18°H)
- Polarisation verticale
- Utilisation intérieure et extérieure
- Mode pont WiFi « Point to Point » (compatibilité uniquement avec SBD SB3412)
- Mode client (compatibilité avec toutes références de ponts WiFi SmartBridges)
- Supporte les normes ETSI France et FCC
- Débits et portées norme ETSI : 6Mbits garanti à 2km max, 2.4Ghz
- Débits et portées norme FCC : 6Mbits garanti à 10km max, 2.4Ghz
- 2 ports Ethernet 10/100 BaseT (auto MDI/MDX)
- Alimentation PoE 48v – 200mA (inclus)
- Qualité de service « QoS » 802.11e
- Gestion de la bande passante
- Fonctions de routeur/NAT
- Sécurité WEP – WPA – WPA2 et 802.11i AES 128bits
- Algorithme de réduction des interférences
- Management via interface Web (Anglais) et SNMP MIB-II
- Alignement du signal via graphique, alerte sonore et visuel (LED Bleu)
- Chaînage Ethernet de 2 ponts WiFi (Daisy chaining)
- Protection contre les surtensions

LIAISON PONT WiFi DISTANT « Distribution Internet »



[SBD SB3412] Spécifications techniques

MODELE	airClient™ Nexus PRO TOTAL
REFERENCE	SBD SB3412
NORMES RADIO	IEEE 802.11b/g et 802.11a
FREQUENCE RADIO	Norme ETSI 2.4Ghz (2.400-2.485) 5Ghz (5.150-5.250, 5.250-5.350) Norme FCC 5.8Ghz (5.470-5.725, 5.725-5.875)
MODULATION	COFDM avec BPSK, QPSK, 16QAM, 64QAM DSSS avec CCK, BPSK, QPSK Auto-negociation modulation
PUISSANCE DE SORTIE ANTENNES INTEGRES (dBm)	2.4Ghz = +39 à +11 pour 1Mbps, +36 à +11 pour 54Mbps 5Ghz = +38 à +13 pour 6Mbps, +35 à +13 pour 54Mbps
SENSIBILITE DE RECEPTION ANTENNES INTEGRES (dBm)	2.4Ghz = -112 pour 1Mbps, -88 pour 54Mbps 5Ghz = -108 pour 6Mbps, -86 pour 54Mbps Auto-negociation de la sensibilité
PUISSANCE DE SORTIE ANTENNES EXTERNES (dBm)	2.4Ghz = +26 à -4 pour 1Mbps, +23 à -4 pour 54Mbps 5Ghz = +21 à -4 pour 6Mbps, +18 à -4 pour 54Mbps
SENSIBILITE DE RECEPTION ANTENNES EXTERNES (dBm)	2.4Ghz = -97 pour 1Mbps, -73 pour 54Mbps 5Ghz = -91 pour 6Mbps, -69 pour 54Mbps Auto-negociation de la sensibilité
RADIO INTERFERENCES	Auto réduction des interférences TCP IEEE 802.11 d/h

ANTENNES	Interne : 1 x 2.4Ghz à 15dBi (28°V/28°H), 1 x 5Ghz à 17dBi (18°V/18°H) Externe : 2 connecteurs N Femelle pour antennes externes
-----------------	--

DISTANCES MAXIMALES SUPPORTEES	FCC 2.4Ghz 16km : Pont A : antenne 19dBi et Pont B : antenne 24dBi 10km : antennes internes FCC 5.8 GHz 16km : Pont A : antenne 17dBi et Pont B : antenne 29dBi 4km : antennes internes ETSI 2.4 GHz [EIRP 20dBm] 4km : Pont A : antenne 19dBi et Pont B : antenne 24dBi 2km : antennes internes ETSI 5GHz [EIRP 30dBm] 4km : Pont A : antenne 17dBi et Pont B : antenne 29dBi 2km : antennes internes
---------------------------------------	---



Summary Information :	airClient PRO TOTAL (sB3412) - Bridge mode
Wireless Configuration	SSID: Endurance_soft Channel: 6 - (2437 MHz) RSSI (dBm): No Association Maximum Wireless Throughput (Kbps): 6144
Ethernet Configuration	IP Address: 192.168.0.210 IP Mask: 255.255.255.0 Gateway: 0.0.0.0 DHCP: Disabled
Port Information	ETH A MAC Address: 00:30:1A:14:99:F1 ETH B MAC Address: 00:30:1A:14:99:F2 Radio MAC Address: 00:30:1A:1F:51:DB

Interface d'information

BSS List						
rows indicate airPoint root devices						
Sr.no	MAC Address	Channel/Freq	RSSI(dBm)	SSID	Security	
1	00:17:9A:BF:51:43	11 - (2462 MHz)	-58	AP_STOCK	Secure	○
2	00:13:46:93:FB:6E	11 - (2462 MHz)	-73	AP_STOCK	Secure	○
3	00:13:46:93:FB:96	11 - (2462 MHz)	-87	AP_STOCK	Secure	○
4	00:30:1A:33:2D:40	64 - (5320 MHz)	-45	TEST	Unsecure	⊙

Current Configuration	SSID: TEST Channel: 64 MAC Address: 00:30:1A:33:2D:7F
------------------------------	---

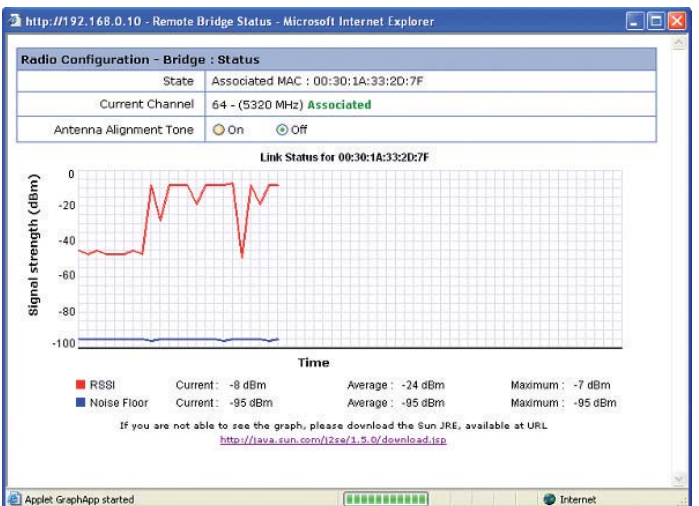
Association des ponts WiFi

DEBITS MAXIMALES SUPPORTEES	2km = 6Mbps 4km = 6Mbps 10km = 6Mbps 16km = 4Mbps
MANAGEMENT ET SECURITE	QoS : 802.11e / 8 files d'attentes Sécurité : WEP/WPA (64/128bits) Sécurité + : WPA2 + AES 128 bits Redondance : Spanning Tree 802.1d Routage : RIPv2 Systeme : OS Linux Réseaux : 2 ports Ethernet 10/100Mbps, Serveur DHCP, NTP, PPPoE, VLAN, MPLS Azimutage : Alignement via graphique et alerte sonore Utilitaires : Mise à jour Firmware, test liaison, calcul des distances, SNMP Interface : Web (Anglais) et SNMP v2c
ALIMENTATION	PoE 48v – 200mA – 9.6W (injecteur inclus) Fonction de « redémarrage » à distance du Pont WiFi sur l'injecteur Adaptateur 220v AC 50hz
ENVIRONNEMENT	Températures maxi supportées : -45° ~ +60° Taux d'humidité : 5% ~ 95% Protection contre les UV Dimensions : 305 x 305 x 152 – 3.5kg
CERTIFICATIONS	USA : FCC EUROPE : ETSI CANADA : RSS



Radio Configuration : airClient Bridge - Main	airClient PRO TOTAL (sB3412) - Bridge mode
Wireless Settings	SSID: Endurance_soft MAC Address (FF:FF:FF:FF:FF:FF): 00:30:1A:1F:56:5E Domain: FCC Radio Operating Mode: Mixed (802.11 a/b/g) Antenna Selection: Internal Channel: 6 - (2437 MHz) Rates: 1 Mbps, 2 Mbps, 5.5 Mbps, 11 Mbps, 6 Mbps, 9 Mbps, 12 Mbps, 18 Mbps, 24 Mbps, 36 Mbps, 48 Mbps, 54 Mbps Auto rate fallback: <input checked="" type="checkbox"/> Dial a Power: 18 dBm, Antenna Gain (dBm): 23, RF Cable Loss(dBm): 3
Status	Apply Changes

Configuration WiFi



Alignement via graphique